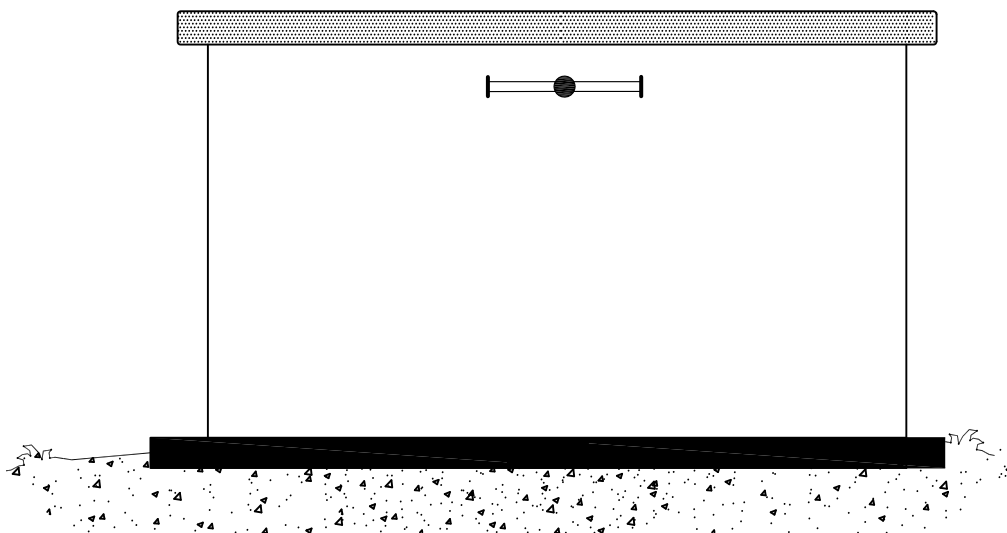
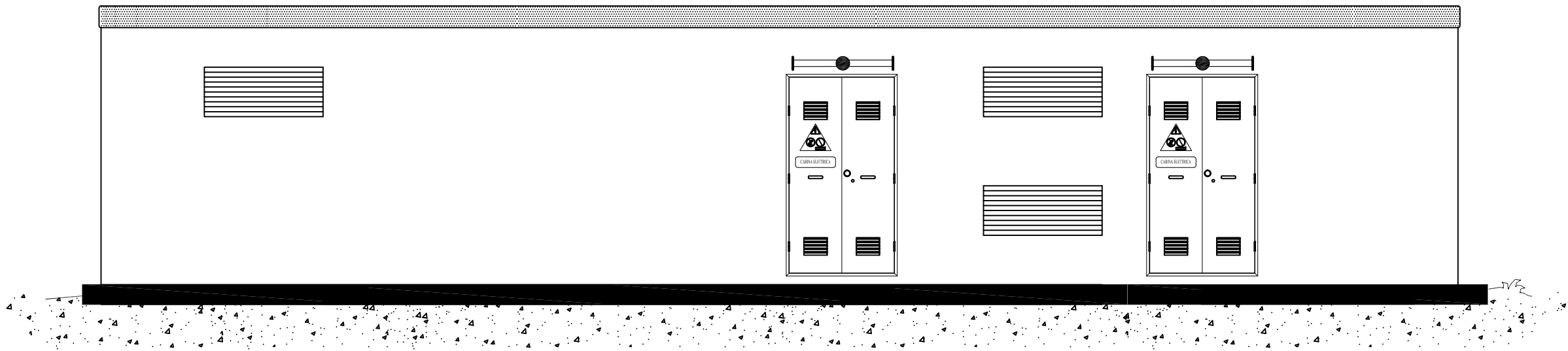


PIANTA



PROSPETTO B

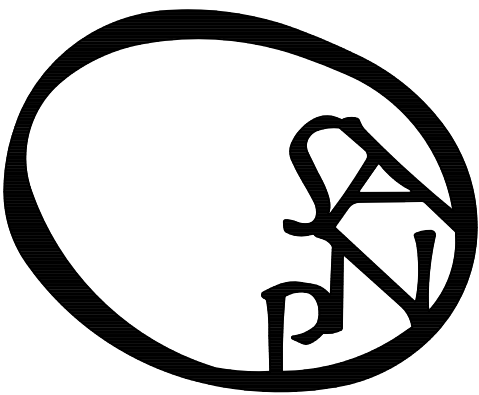


PROSPETTO A

LEGENDA

SIMBOLO	DESCRIZIONE
	PLAFONIERA IP65 EQUIPAGGIATA CON DUE LAMPADE FLUORESCENTI DA 36 W
	INTERRUTTORE UNIPOLARE 16A PROTETTO IP 65
	PRESA INTERBLOCCATA UN SOLO POLO PROTETTO 2x16 A + T TIPO IEC 109
	PRESA INTERBLOCCATA UN SOLO POLO PROTETTO 3x16 A + T TIPO IEC 109

MINISTERO DEI BENI E DELLE ATTIVITA' CULTURALI E DEL TURISMO



Soprintendenza
Speciale per i Beni Archeologici
di Pompei, Ercolano e Stabia

AREA ARCHEOLOGICA DI POMPEI
PIAZZA ANFITEATRO

IL RESPONSABILE UNICO DEL PROCEDIMENTO: il Soprintendente Prof. MASSIMO OSANNA	IL SOPRINTENDENTE: Prof. MASSIMO OSANNA
PROGETTAZIONE DEFINITIVA: ing. DOMENICO MASCOLO	DIREZIONE LAVORI:
COORDINATORE PER LA SICUREZZA IN FASE DI PROGETTAZIONE: ing. DOMENICO MASCOLO	

EMESIONE	CONSULENZA ALLA PROGETTAZIONE	VERIFICATO	APPROVATO	IMPIANTO/PLANT		
		A.Salvatore	D.Mascolo	IMPIANTO ELETTRICO – PROGETTO DEFINITIVO		
- COMPANY CONFIDENTIAL -				ELABORATO:	ELABORATO	FORMATO/FORMAT
THIS DRAWING AND ALL INFORMATION CONTAINED HEREIN ARE THE PROPERTY OF ING. DOMENICO MASCOLO AND ARE NOT TO BE REPRODUCED, COPIED, OR USED IN WHOLE OR IN PART EXCEPT AS EXPRESSLY AUTHORIZED IN WRITING BY ING. DOMENICO MASCOLO				- Impianto elettrico	LOCALI TECNICI CABINA DI TRASFORMAZIONE "ANFITEATRO"	UNI EN ISO 216
					SCALA SCALE	FOGLIO SHEET DI/OF
					1:50	
					DIS. N° DWS N°	
					IE/3V	